



FREDON
AUVERGNE
RHÔNE ALPES

Le Moustique Tigre

Un insecte “piquant”



Les impacts du moustique Tigre

GÉNÈRE UNE FORTE NUISANCE

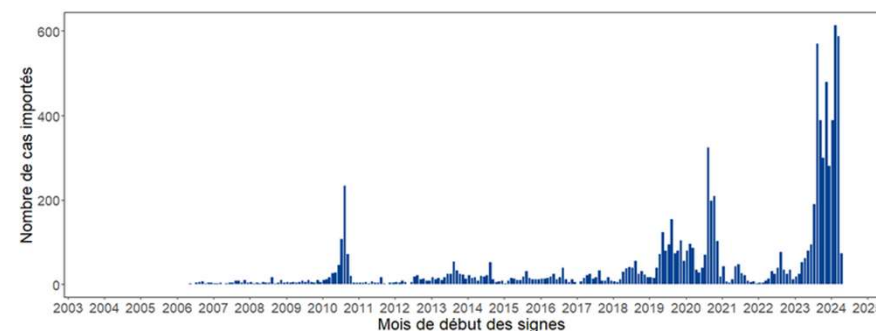
Piqûres multiples / Facteur de stress



VECTEUR DE 3 MALADIES À VIRUS

Dengue / Chikungunya / Zika

2006 – 2024 : cas de dengue importés mensuellement en France métropolitaine (Santé Publique France)



VOLET RÉGLEMENTAIRE

Gestion de la nuisance

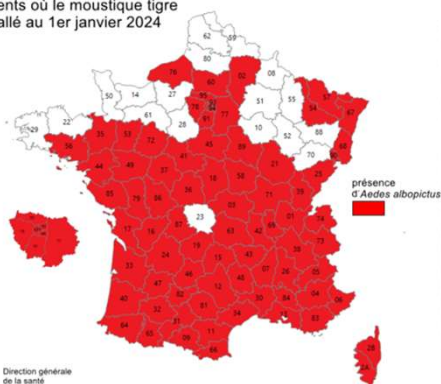
Compétence partagée entre le département (loi de 1964) et les communes (police en matière d'hygiène et salubrité)

Gestion des risques sanitaires

Actions dites de lutte anti-vectorielle : pilotées et financées par l'Etat – ARS (depuis 2020, Décret du 29 mars 2019)

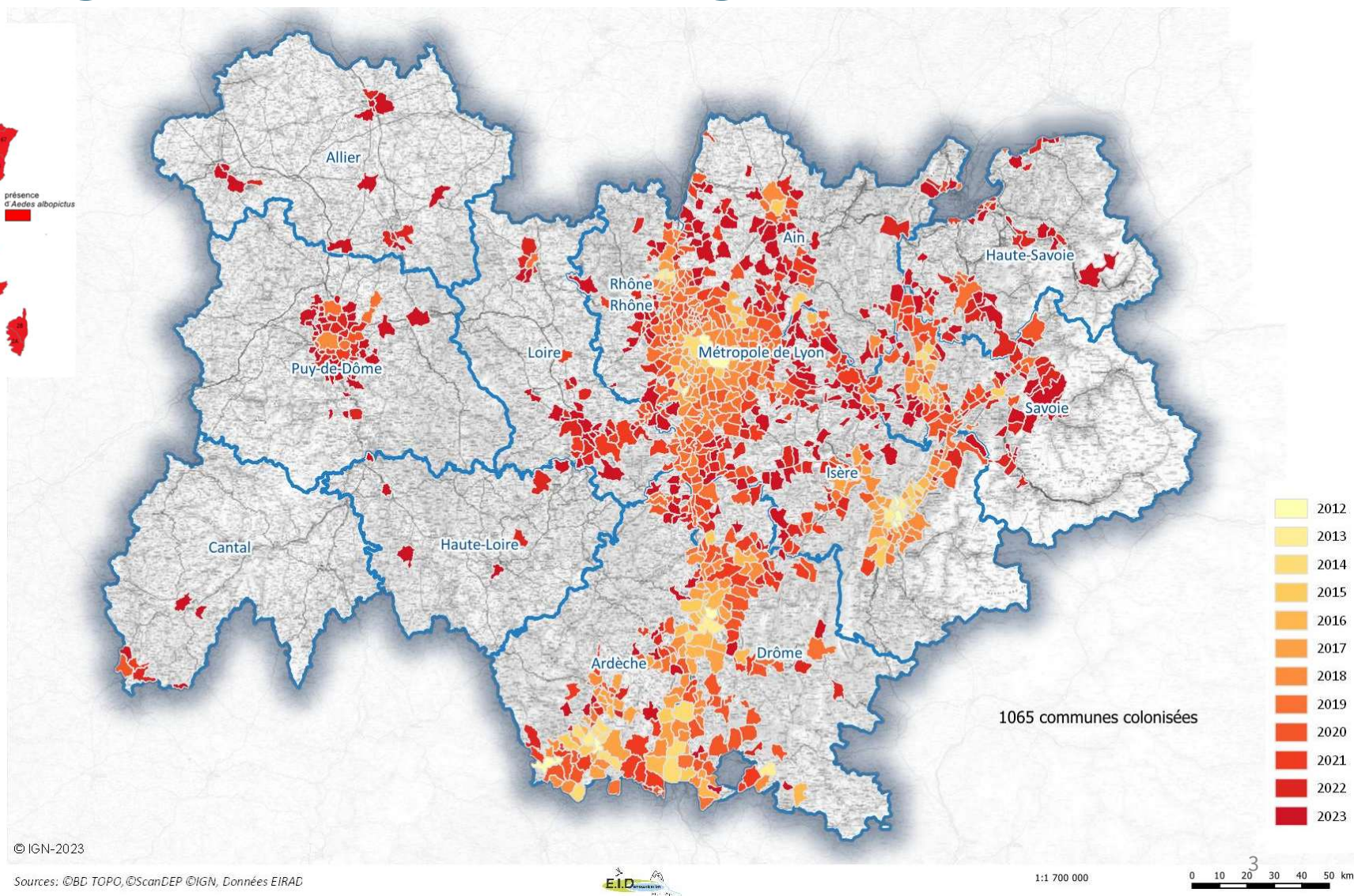
Moustique Tigre : distribution régionale

France Métropolitaine
Départements où le moustique tigre
est installé au 1er janvier 2024

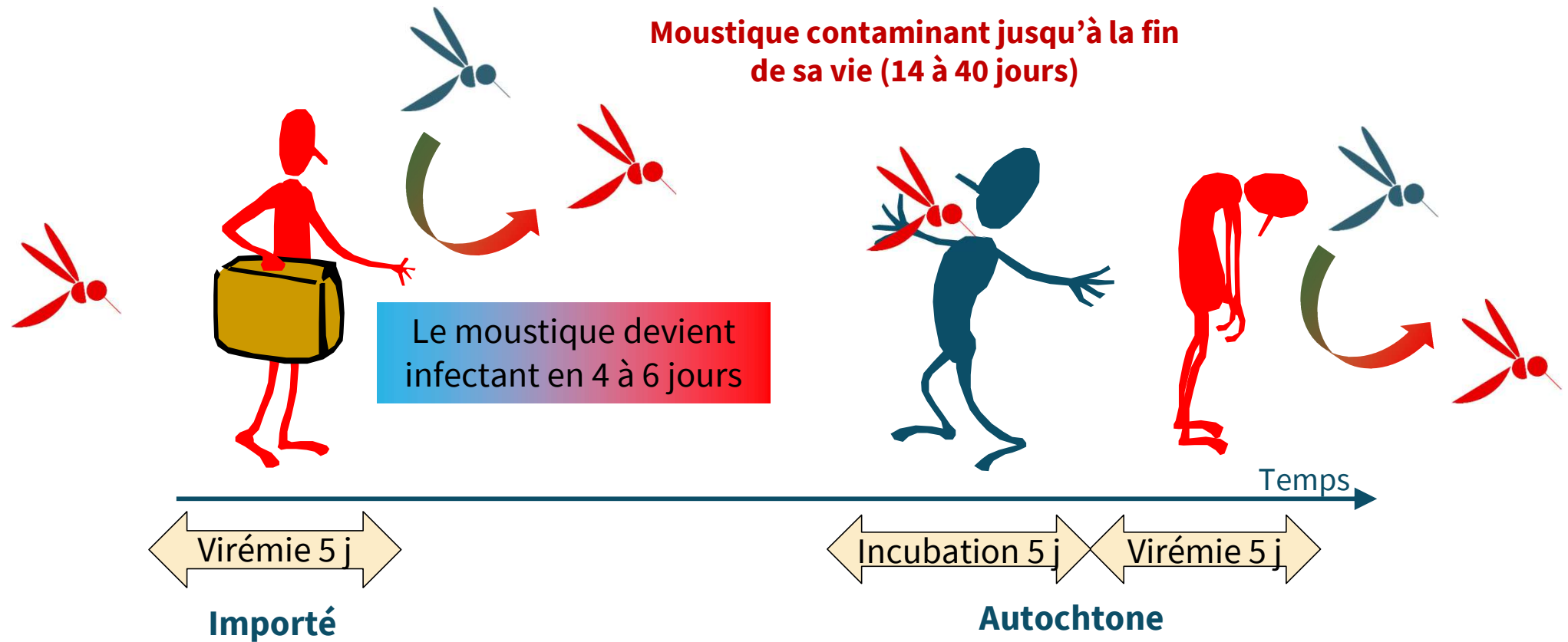


Au 12/12/2023

1065 communes de
la région AURA
colonisées



Moustique-tigre : cycle de transmission virale



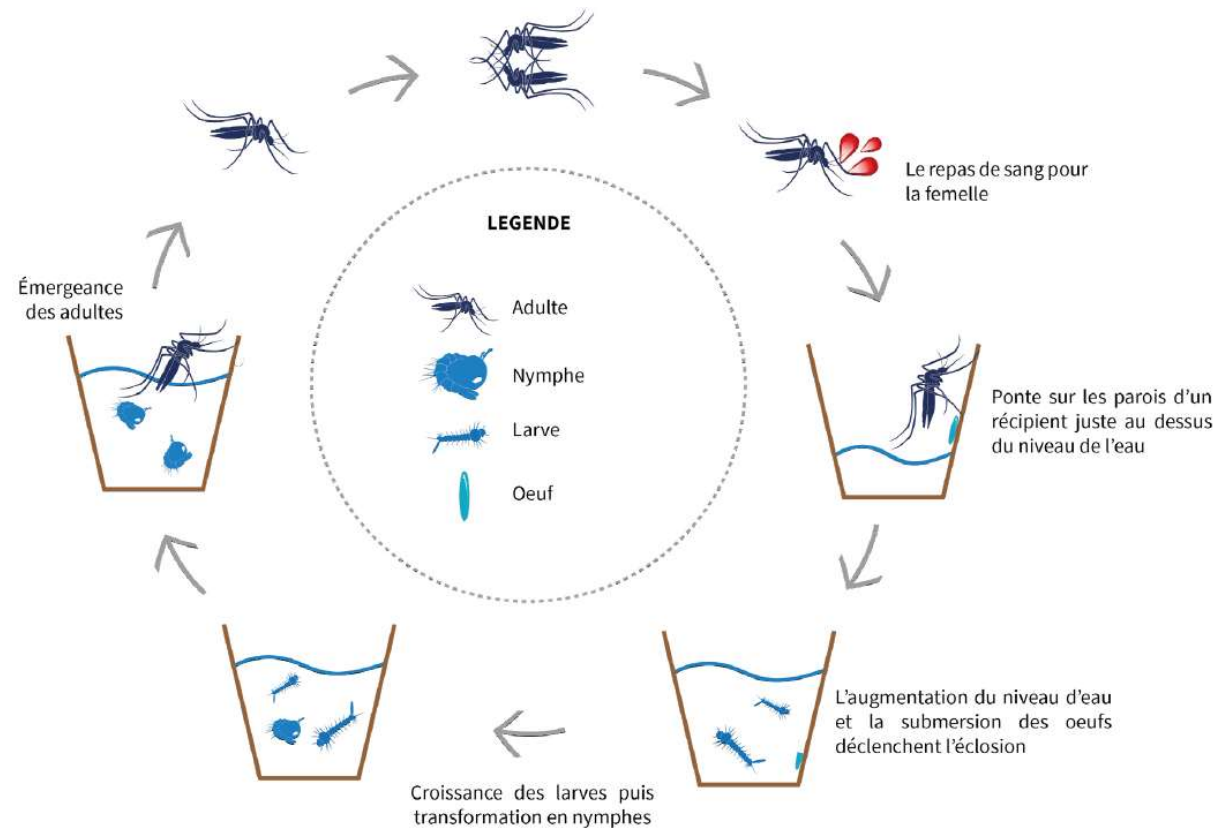
AuRA 2023 : 252 cas importés

- 240 de dengue
- 10 de chikungunya
- 2 de zika

2 cas autochtones de dengue (Drôme)

Le moustique tigre

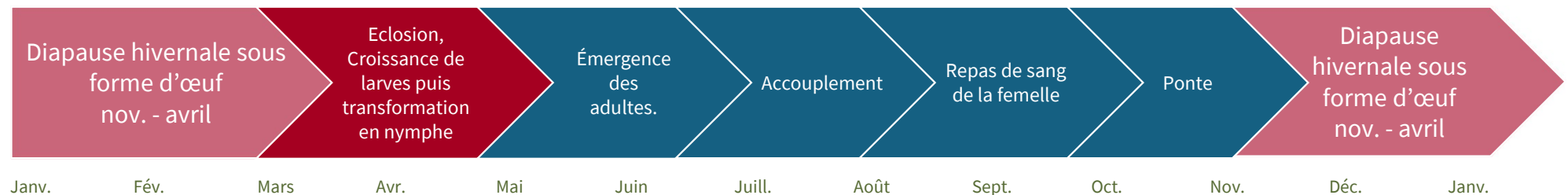
- Origine : Asie du Sud-Est
- Gîtes larvaires :
 - Naturels : creux de rochers, d'arbres, bambous, broméliacées
 - Artificiels : toutes collections d'eau simulant les gîtes naturels
- Diapause hivernale des œufs
- Anthropophile, activité diurne



- **Mauvaise aptitude au vol (150 m)**
- Espèce très vulnérante
- Fractionnement des repas de sang
- Ponte des œufs sur un support sec
- Habitats larvaires diffus et variés
- Nuisance de mai à fin octobre

La gestion du Moustiques tiges

Priorité : éliminer les gîtes larvaires potentiels



Lutte préventive

Gestion de l'eau : élimination des gîtes
Modification de l'interface eau/air
Réduction des contacts moustiques/humains

Capture adulte
Gestion des larves
Utilisation de produits larvicides (*Bti*) ou adulticides

Lutte curative

Répétition du cycle tout au long de la saison

(repas sang 3 jours digestion / 8 jours entre éclosion œuf et émergence adulte...)

Méthodes de gestion

Triez, rangez, couvrez !

Lutte physique

- Gestion de l'eau : élimination des gîtes
- Modification de l'interface eau/air
- Réduction des contacts moustiques/humains
- Capture d'adultes en complément



Source : FREDON AURA

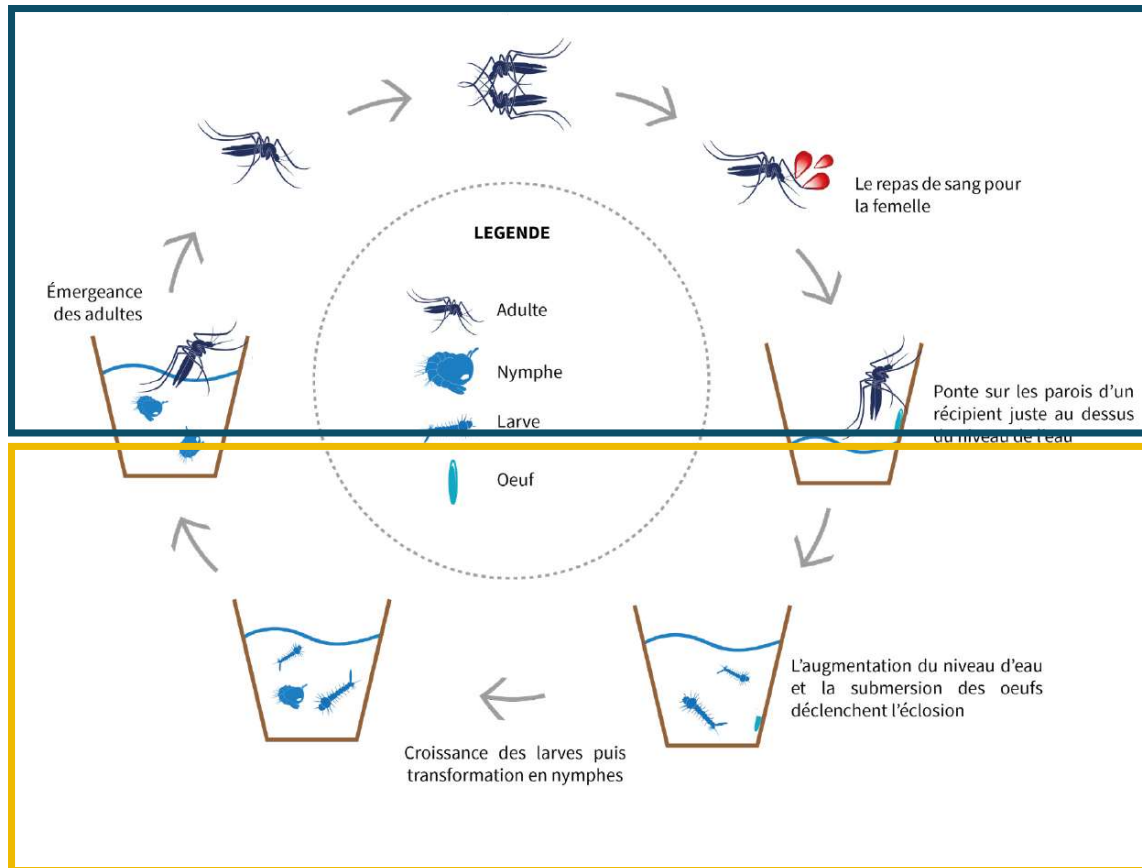


Lutte chimique

- Gestion des larves (*Bti*)
- Gestion des adultes
 - **ATTENTION** : uniquement en cas de crise sanitaire !



Lutte physique



Source : Guide « moustique-tigre » FREDON AURA et EIRAD

Lutte physique contre les adultes :

- Réduction des contacts moustiques/humains :

⇒ moustiquaires

- Capture d'adultes : piégeage

ATTENTION : le piégeage est une technique complémentaire !

Lutte physique contre les larves :

- Gestion de l'eau : élimination des gîtes

- Modification de l'interface eau/air : moustiquaires

Lutte physique contre les larves

Gestion des cuves d'eau

- Remplacer les cuves par des récupérateurs d'eau fermés équipés d'un robinet
- Poser des moustiquaires



Exemples de mauvaises pratiques

Gestion des récupérateurs d'eau

- Poser des moustiquaires au niveau des arrivées d'eau pour créer une discontinuité entre la cuve et l'extérieur



Source photos : FREDON AURA

Exemples de bonnes pratiques

Lutte chimique

Gestion des larves : les larvicides

- Bti, *Bacillus thurengiensis israelensis*, peut être utilisé sur les gîtes structurels qui ne peuvent pas être éliminés

⇒ **Produit sélectif**

- D'autres larvicides existent (mimétiques de l'hormone juvénile, inhibiteurs de croissance)

NON PRECONISES : non sélectifs dangereux pour l'environnement



Source : Guide « moustique-tigre » FREDON AuRA et EIRAD

Lutte chimique



Gestion des adultes : les adulticides

ATTENTION : uniquement en cas de crise sanitaire !

- **NON PRECONISES** : non sélectifs, nocifs pour la santé humaine et l'environnement, risque de résistances
- **Produits utilisés homologués en santé publique**
- **Aucun** produit anti-adultes **homologués** en **milieu naturel**



Source : Guide « moustique-tigre » FREDON AuRA et EIRAD

Exemples

Source : agirmoustique.fr

Entre 80 et 90 % des gîtes larvaires sont situés sur le domaine privé

Situations à risque



Exemples de bonnes pratiques




Plateforme de ressources sur le moustique tigre




AgirMoustique.fr

Plateforme officielle de ressources sur le moustique tigre en Auvergne-Rhône-Alpes


Savoir Agir ▼ Partager Des questions ? Agenda Contact



Moustique tigre : j'agis en tant que...



Particulier



Professionnel



Collectivité