



FREDON
AUVERGNE
RHÔNE ALPES

Les Tiques

“Tu vois les poux sur autrui, tu ne vois pas les tiques sur toi-même.” De Pétrone / Satiricon



Une tique : qu'est-ce que c'est ?



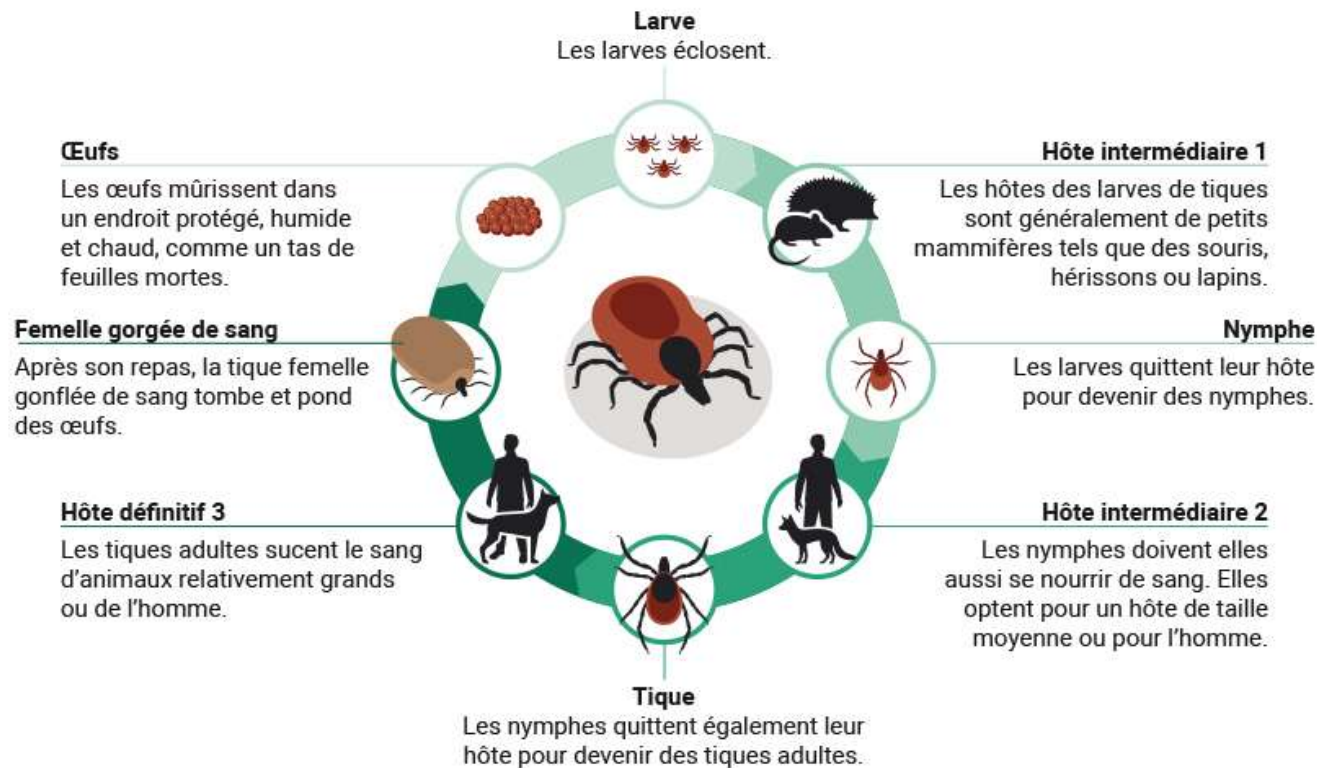
Parasites hématophages : une tique est un acarien parasite qui se nourrit du sang (mammifères, oiseaux, reptiles et amphibiens)

Lieux de vie : Localisée dans les régions boisées, les buissons, les herbes hautes et les zones à végétation dense où elles peuvent facilement se fixer sur un animal de passage pour se nourrir. On en trouve jusqu'à 2000 m d'altitude.

Environ 900 espèces de tiques dans le monde, **une 40aine d'espèces en France**



Cycle de vie de la Tique



Le cycle de vie d'une tique est d'environ **3 à 6 ans**.

Elle a besoin d'un repas de sang chaque phase de développement jusqu'à atteindre la maturité.

Source : pique-de-tique.ch

Un **repas de sang** se fait par **morsure de l'hôte** (mammifère dont humain)

Les périodes les plus à **risque de morsure** sont le **printemps** et l'**automne**

Répartition Géographique des Tiques



Ixodes



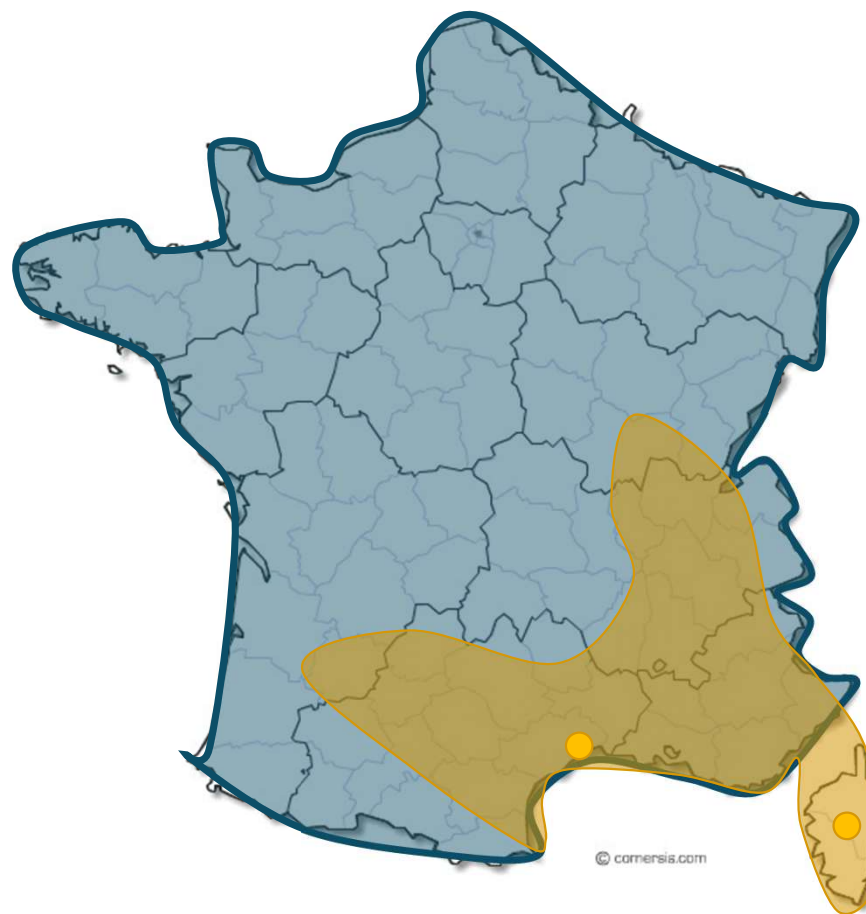
Dermacentor



Rhipicephalus



Hyalomma ●



Une présence importante en AuRA



Ixodes



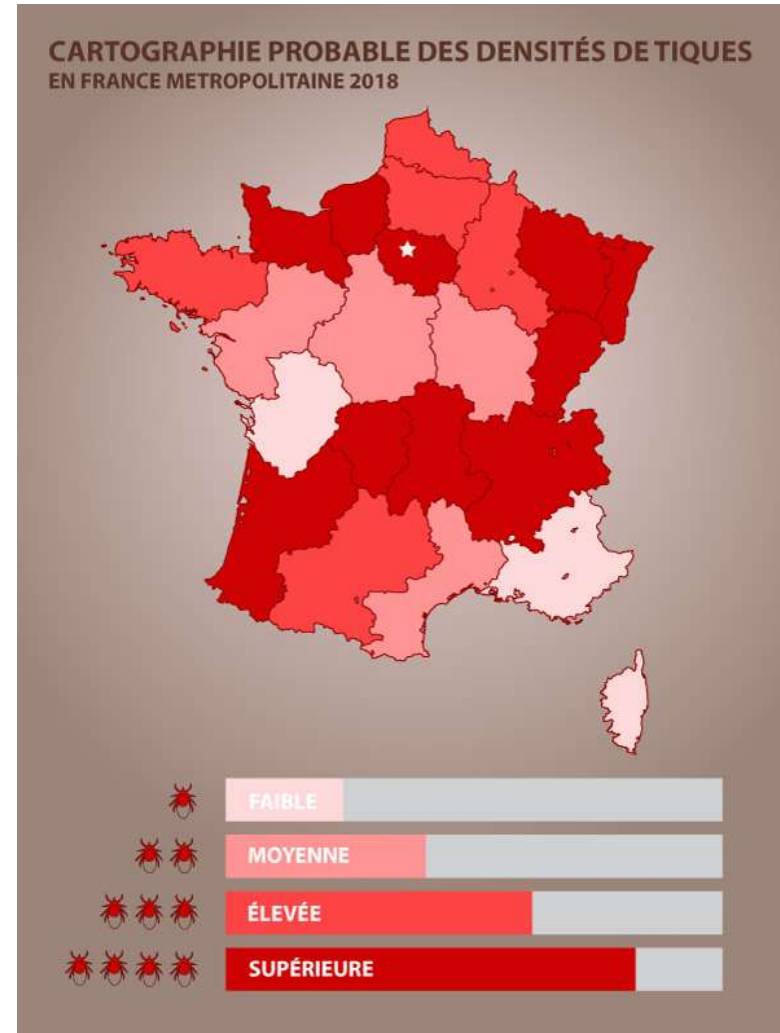
Dermacentor



Rhipicephalus



Hyalomma ●



La tique en France vectrice de maladie



Ixodes



Dermacentor



Rhipicephalus



Hyalomma

Ixodes ricinus

Borrelia, Anaplasma, Babesia, Coxiella, Virus Encéphalite à tique

Dermacentor

Virus de l'encéphalite à tique, Anaplasma, Babesia, Theileria

Rhipicephalus

Rickettsia, Erlichia, Babesia

Hyalomma

Le virus de la fièvre hémorragique de Crimée-Congo (FHCC)

Zoom sur la borréliose de Lyme

5 à 20% des tiques sont porteuses de la bactérie *Borrelia burgdorferi*

Environ **50 000 cas diagnostiqués par an** en France.

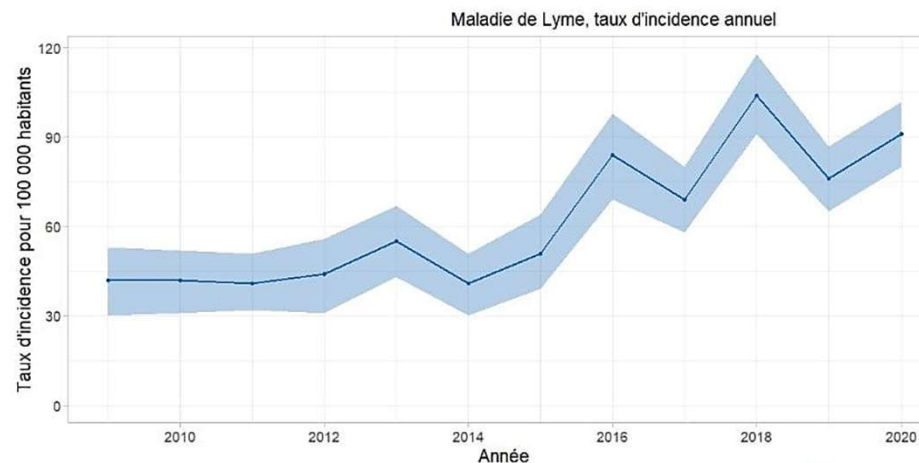


Erythème migrant

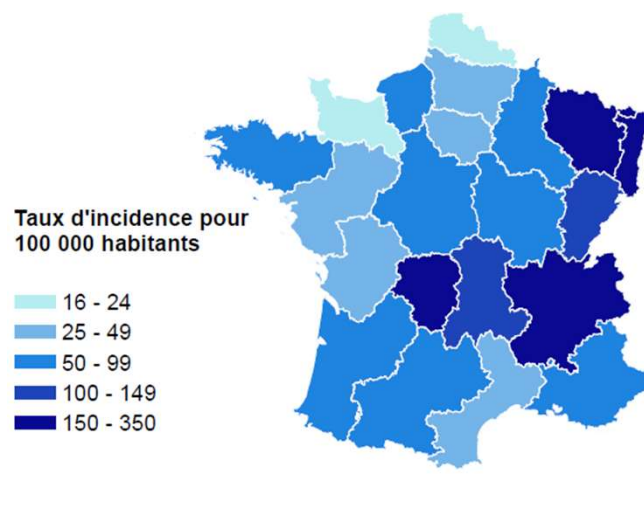
Symptômes s'aggravant selon les stades :

Erythème migrant , fièvre, douleurs articulaires, maux de tête... paralysie faciale, problèmes cardiaques

Evolution de l'estimation du taux d'incidence annuelle de la Borréliose de Lyme en France entre 2009 et 2020 (Réseau Sentinelles)



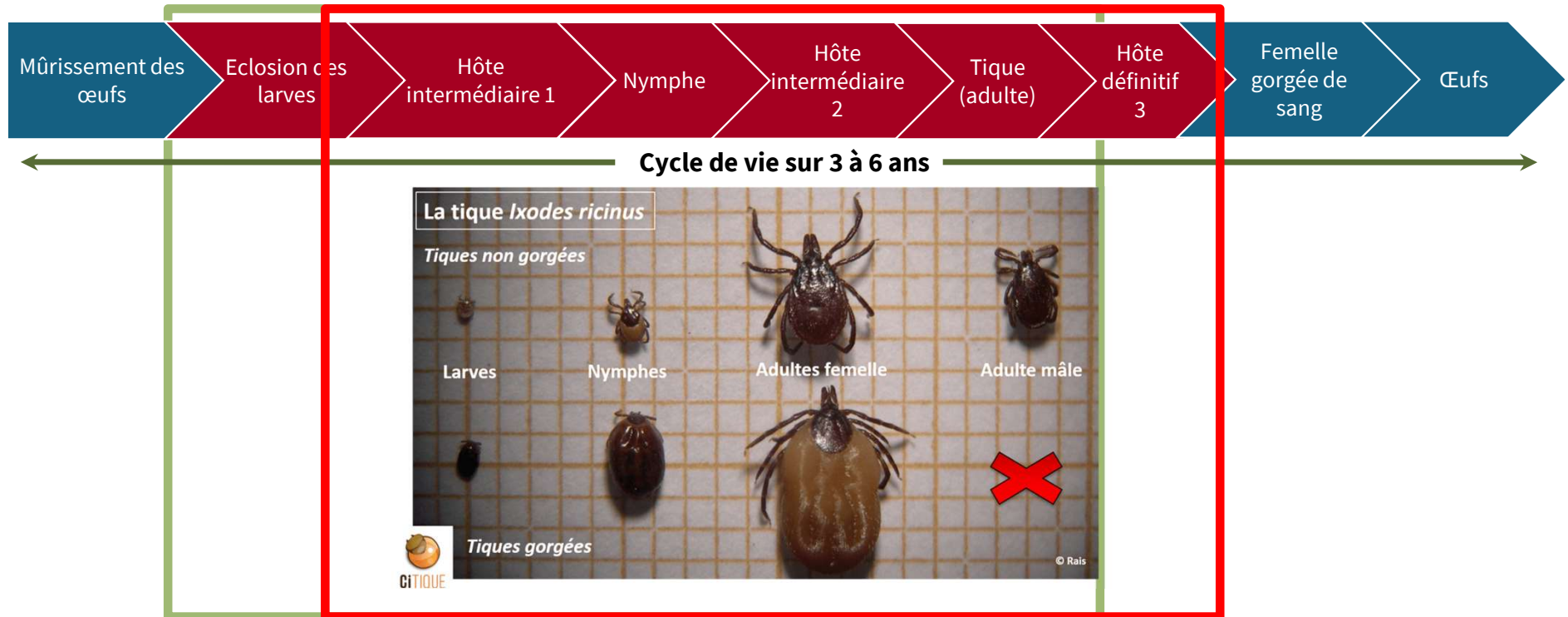
Voir aussi : <http://www.sentiweb.fr/france/fr/?page=bilan>



Estimation du taux d'incidence annuel moyen de la borréliose de Lyme en France métropolitaine (2017-2022)

La gestion de la tique :

Identifier les zones sensibles, rappeler les consignes de précaution



Lutte préventive

Précaution : zone de promenade, vêtements adaptés, répulsifs, inspection du corps, enlèvement tique si morsure, surveillance de la zone de morsure...

Lutte curative

Si apparition de symptômes (fièvre, fatigue, rougeur) suite à une morsure, consultez immédiatement votre médecin

La prévention par la communication

Des outils de communication à disposition :

- Affiches
- Flyers
- Exposition à télécharger ou en prêt auprès de l'ARS
- Panneaux d'information promeneurs

<https://www.auvergne-rhone-alpes.ars.sante.fr/tique-comment-se-proteger-et-les-risques-pour-la-sante>



Signalement et science participative

<https://www.citique.fr/signalement-tique/>



Questions fréquentes Ressources Presse Contact

Accueil Actualités Le programme Les tiques TIQUoJARDIN Stages et formations Kits de collecte

Signaler

SIGNALEMENT TIQUE

Signalez-nous vos piqûres de tiques depuis votre smartphone, votre ordinateur ou sur papier...
Envoyez-nous la ou les tiques piqueuses...
...et faites avancer la science avec CITIQUE !!!